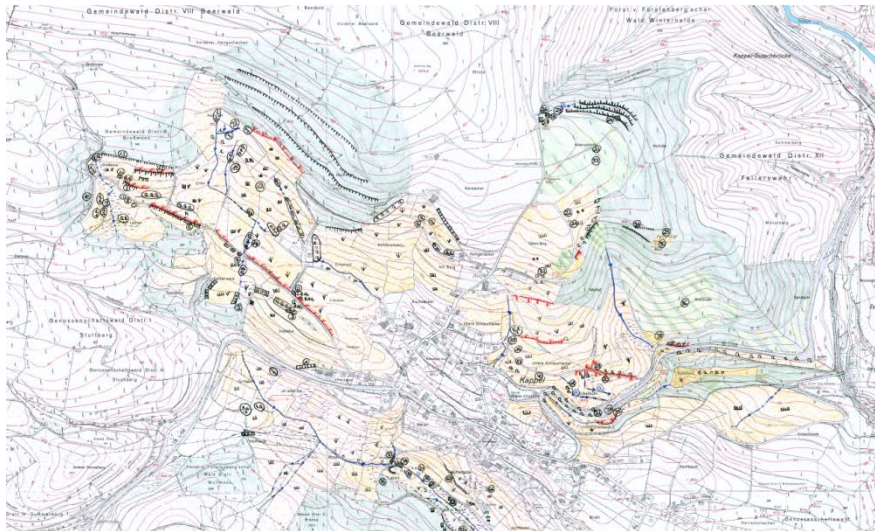


Kulturlandschaftsanalyse in Lenzkirch/Südschwarzwald im Rahmen der Nachhaltigkeitsstrategie des Landes Baden-Württemberg (mehrere Arbeiten möglich)

Hintergrund: Wie viele Schwarzwaldlandschaften hat auch die Kulturlandschaft um Lenzkirch in den letzten Jahrzehnten durch Aufgabe landwirtschaftlicher Nutzung, Intensivierung und Aufforstung einen starken Wandel erfahren. Doch sind etliche historische Elemente noch vorhanden, an denen man die frühere Nutzung ablesen und Kulturlandschaftsgeschichte erfahren kann. Das Wissen um diese Relikte und ihre Deutung sind von nicht unerheblichem touristischem Interesse. Im Rahmen der Nachhaltigkeitsstrategie des Landes sollen die „Schätze“ dieser Kulturlandschaft beispielhaft gehoben und in eine Entwicklungsstrategie einbezogen werden, verbunden mit einer breiten Bürgerbeteiligung.

Die **Aufgabe** besteht in Erarbeitung der Nutzungsgeschichte (Literatur, Karten u.a.) und umfangreichen Geländeerhebungen sowie Befragungen von Zeitzeugen. Diese Erkenntnisse sollen in den örtlichen Beteiligungsprozess eingebracht werden.



Kontakt

Prof. Dr. Werner Konold

Tel. +49 761 203-3634

werner.konold@landespflge.uni-freiburg.de